



**Berner Fachhochschule**  
Architektur, Holz und Bau  
Solothurnstrasse 102  
Postfach 6096  
CH-2500 Biel 6

## Lageplan

Die Berner Fachhochschule Architektur, Holz und Bau liegt am östlichen Stadtrand von Biel, direkt an der Hauptstrasse von und nach Solothurn.

### Anreise per Auto

- ▶ Autobahn A5, Solothurn-Biel, Richtung Biel, Ausfahrt Biel-Ost.
- ▶ Autobahn A6, Bern-Lyss, Richtung Biel, in Brügg: Richtung Solothurn – Delémont – Orpund, Ausfahrt Biel-Ost.
- ▶ Hauptstrasse Neuenstadt-Biel, dann Richtung Solothurn.

Es stehen Parkmöglichkeiten im Parkhaus der Tissot Arena zur Verfügung. Bei der Einfahrt ins Parkhaus der Tissot Arena erhalten Sie ein Einfahrtsticket. Dieses kann bei der Abreise am BFH-AHB-Empfang (Öffnungszeiten beachten) gegen Bezahlung von CHF 10.– gegen ein Ausfahrtsticket umgetauscht werden.

### Anreise mit den öffentlichen Verkehrsmitteln

Verschiedene SBB-Linien führen nach Biel. Mehr Informationen finden Sie unter [www.sbb.ch](http://www.sbb.ch).

Ab Bahnhof Biel, Bus Nr. 2 Richtung „Orpundplatz“ (alle 15 Minuten). Fahrzeit rund 15 Minuten. Bus an der Haltestelle "Zollhaus/Octroi" verlassen. Anschliessend 5 Minuten zu Fuss Richtung Solothurn.

## Plan d'accès

La Haute école spécialisée bernoise Architecture, bois et génie civil se trouve à la sortie Est de Bienne, directement au bord de la route principale en direction de Soleure.

### Arrivée en voiture

- ▶ Autoroute A5, Soleure-Bienne, direction Bienne, sortie Bienne-Est.
- ▶ Autoroute A6, Berne-Lyss, direction Bienne, puis à Brügg direction Soleure – Delémont – Orpund, sortie Bienne-Est.
- ▶ Route principale Neuchâtel-Bienne, puis direction Soleure.

Il y a des places de parc disponibles dans la Tissot Arena. A l'entrée du parking souterrain de la Tissot Arena vous obtenez un ticket d'entrée. Lors du départ, en payant CHF 10.– à l'accueil de la BFH-AHB (Attention aux heures d'ouverture), vous pouvez échanger votre ticket d'entrée contre un ticket de sortie.

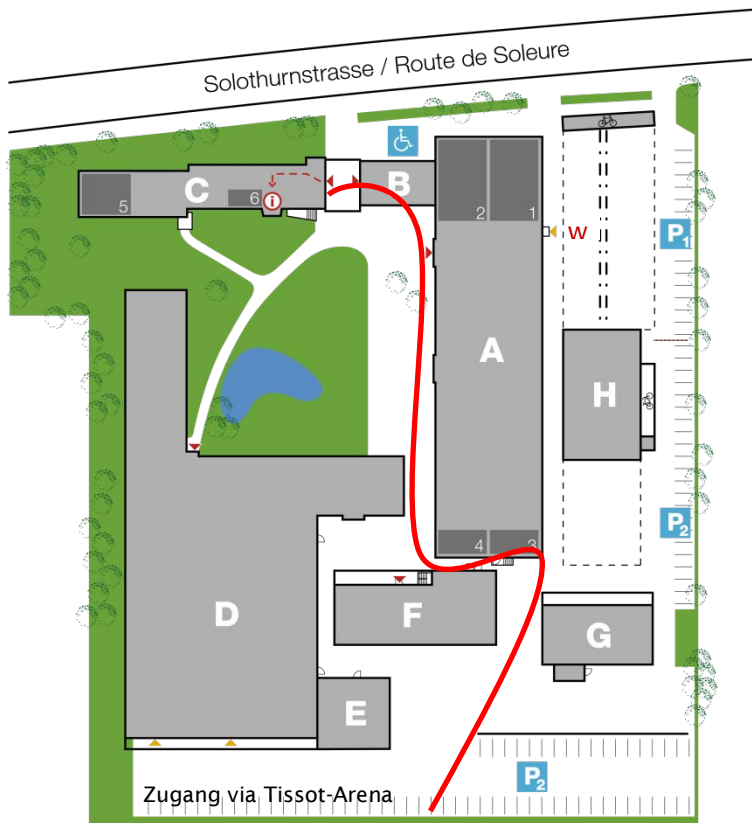
### Arrivée avec les transports publics

Plusieurs lignes ferroviaires desservent Bienne. Pour plus d'informations : [www.cff.ch](http://www.cff.ch).

Depuis la gare de Bienne, prendre le bus no 2 direction « Orpundplatz » (toutes 15 minutes). Durée du trajet env. 15 minutes. Sortir à l'arrêt « Zollhaus/Octroi » et marcher 5 minutes en direction de Soleure.

Angegliederte Schule:  
**Höhere Fachschule Holz Biel**  
Ecole affiliée :  
**Ecole supérieure du Bois Bienne**

## Gebäudeplan / Plan du bâtiment



### A Lehrgebäude / Bâtiment scolaire

1. Auditorium (Parterre / rez-de-chaussée)
  2. Foyer (Parterre / rez-de-chaussée)
  3. Sitzungszimmer A 3.7 (Attika) /  
Salle de réunion A 3.7 (attique)
  4. Sitzungszimmer A 3.8 (Attika) /  
Salle de réunion A 3.8 (attique)
- w Warenanlieferung / Livraison

### B Mensa / Cantine

### C Direktionsgebäude / Bâtiment de direction

- i Empfang und Schulsekretariat /  
Réception et secrétariat général
5. Aula (1. Stock / 1<sup>er</sup> étage)
6. Sitzungszimmer C (1. Stock) /  
Salle de réunion C (1<sup>er</sup> étage)

### Technologiepark / Parc technologique

- D Prüflabors / Laboratoires d'essais**  
**E Labors und Energiezentrale /  
Laboratoires et centrale énergétique**  
**F Labors und Schärferei /  
Laboratoires et affûtage**  
**G Holzschopf / Hangar à bois**  
**H Sägerei / Scierie**

### P1 Besucher- und Kurzzeitparkplätze

**P1** Parking pour visiteurs de courte durée

### P2 Parkplätze für Besitzer von Semestervignetten

**P2** Parking pour détenteurs de vignettes  
semestrielles



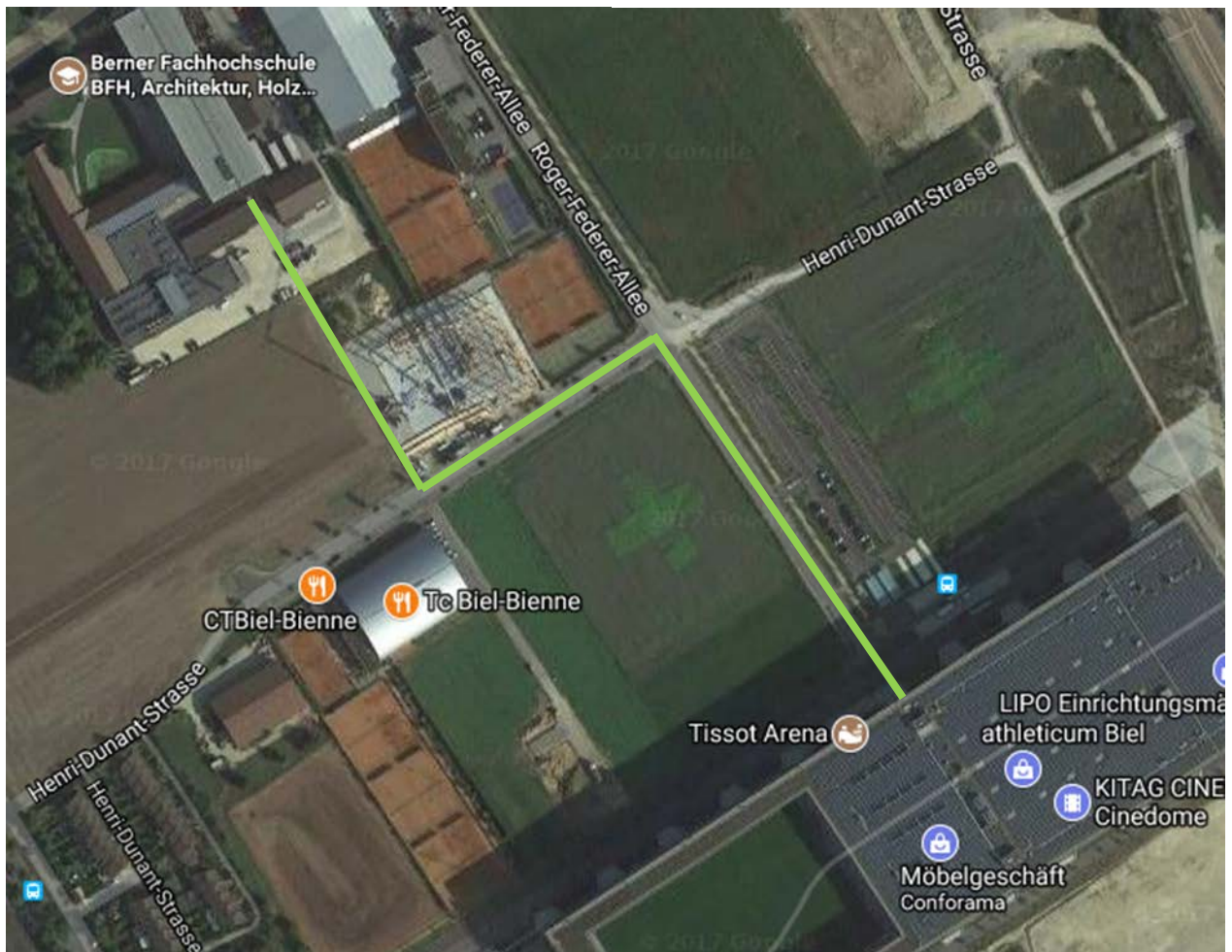
**Berner Fachhochschule**  
Architektur, Holz und Bau  
Solothurnstrasse 102  
Postfach 6096  
CH-2500 Biel 6

Fussweg vom Parkhaus der Tissot Arena zur BFH-AHB, ca. 8 Minuten.

Pour le trajet à pied du parking de la Tissot Arena à la BFH-AHB il faut compter environ 8 minutes.

**Haute école spécialisée bernoise**  
Architecture, bois et génie civil  
Route de Soleure 102  
Case postale 6096  
CH-2500 Bienne 6

T +41 32 344 02 02  
officebiel.ahb@bfh.ch  
www.ahb.bfh.ch



Angegliederte Schule:  
**Höhere Fachschule Holz Biel**  
Ecole affiliée :  
**Ecole supérieure du Bois Bienne**